

Nuit du 27/06/2013
Observateurs : Isa
& Chris (CHARA) Gail (MIRC)

E1P3	E2P4	W2P5	W1P1	S2P3	S1P2
------	------	-------------	------	------	------

Prêts à UT3h45

V11, bet Lyr en R2706

HD174638Cal4E2E1W2.2013.06.27.03.46

pas de photons sur cam1 : relance du bas niveau

r0=20 cm !

LDC ON

UT4h36 HD174638Cal4E2E1W2.2013.06.27.04.05 HD168914

beaux pics. 3ieme pic semble être là.

UT4h46 HD174638Cal4W2W1E2.2013.06.27.04.46

MIRC shutters

on passe à bet Lyr et on a les 2 pics quasiment à la bonne position pdt la phase d'alignement de MIRC.

r0 moyen 21cm :-)

UT5h30 HD174638.E2E1W2.2013.06.27.05.07

UT5h42 HD174638.W2W1E2.2013.06.27.05.40

MIRC shutters

UT6h20 HD174638Cal1E2E1W2.2013.06.27.06.04 HD176437

r0 moyen = 21.79 +- 0.12 cm dixit Cosmic debris... C'est une moyenne sur les 6 télescopes et sur 10mn.

depuis 5hUT, tous les points du graphe r0(t) sont > 20 cm.

UT6h30 HD174638Cal1W2W1E2.2013.06.27.06.28

MIRC shutters

UT7h06 HD174638E2E1W2.2013.06.27.06.51

r0 moyen = 22.6

UT7h15 HD174638W2W1E2.2013.06.27.07.15

MIRC continue un peu son acquisition car pb survenu sur leurs fichiers -perte de l'heure-

MIRC shutters

alignement MIRC long (due à mag faible du cal)

UT8h04 HD174638Cal2E2E1W2.2013.06.27.07.44 HD192640

Bizarre : Hier, on voyait le pic 3 monter rapidement; là je ne le vois pas ... est-il pile sur la ligne verticale de l'aigrette qui devient intense rapidement ? Mais ce n'est pas le même domaine spectral...

UT8h15 HD174638Cal2W2W1E2.2013.06.27.08.13

même remarque sur le pic 3 que pour l'autre triplet.

MIRC shutters

D_R2706.2013.06.27.08.24

densité 1.5 sur voie rouge.

*fin de v11-debut.logobs (10 lignes)
à UT 8h35, on change de config. de pops*

r0 semble baisser un peu mais est toujours à 20cm.

On passe à l'autre domaine spectral B2662 pour aller plus dans le rouge, vu les très bonnes conditions.

E1P1	E2P2	W2P5	W1P3	S2P2	S1P1
------	------	-------------	------	------	------

UT 8h55 ré-alignement OK (sur algo1b)

Denis : la voie image semble OK (ai monté le gain et ai pu voir les images)

UT9h13 HD174638E2E1W2.2013.06.27.08.42

toujours très beau signal. Très grande stabilité des franges MIRC, remarquable d'après Gail
(cf. visus jointes à la fin du report des GUI de MIRC)

UT9h25 HD174638W2W1E2.2013.06.27.09.23

regardé algoR : 2 très beaux pics aussi à 820nm !

MIRC shutters

UT9h52 HD174638Cal1E2E1W2.2013.06.27.09.42 HD176437

blk 10. perte E1 E2 - mise 12 blks pour arrêter proprement.

+ simultanément : plantage startAlgoR - bas étage : acquisition tjrs on, ai quitté et relancé RedDet.
E2 mis de nouveau, mais pas E1. passe à l'autre triplet

UT10h02 HD174638Cal1W2W1E2.2013.06.27.10.01

tjrs beaux pics sur 2 détecteurs. pas vu de 3ième pic.

MIRC shutters ms pb de clock sur S1. perte étoile - Chris et Gail au telescope pour pointer.
à UT 10h40 reprise sequ. shutters (puisque manquait beam 6)

E1 étant hors délai, MIRC passe à 5T et VEGA à E2W2W1

UT10h51 HD174638W2W1E2.2013.06.27.10.44

ajout de 5blks --> 25 blks car ce sera ss doute la dernière acquisition sur betLyr de la nuit

oh god :: shutter B4 fermé et B1 ouvert -inattention

à partir du blk 15 : bonnes acqui. jusqu'au block 30.

r0 tjrs de 23cm

MIRC shutters

UT11h26 HD174638Cal2W2W1E2.2013.06.27.11.15 HD192640

perte de S1 pour MIRC 5T. (même pb apparemment que précédemment).

beaux pics ... et montée du pic 3, donc comme hier, mais bien sur le bord de la ligne verticale. Pic 3 non visible sur detR après une intégration de 10blks.

Chris a pu repointer S1. MIRC finit son acquisition 5T puis MIRC shutters

D_B2662.2013.06.27.11.41

densité 2 sur voie rouge et 1 sur voie bleue

à UT11h45 : fin de cette excellente nuit - I'm happy! - r0 n'est pas descendu en dessous-de 20cm.

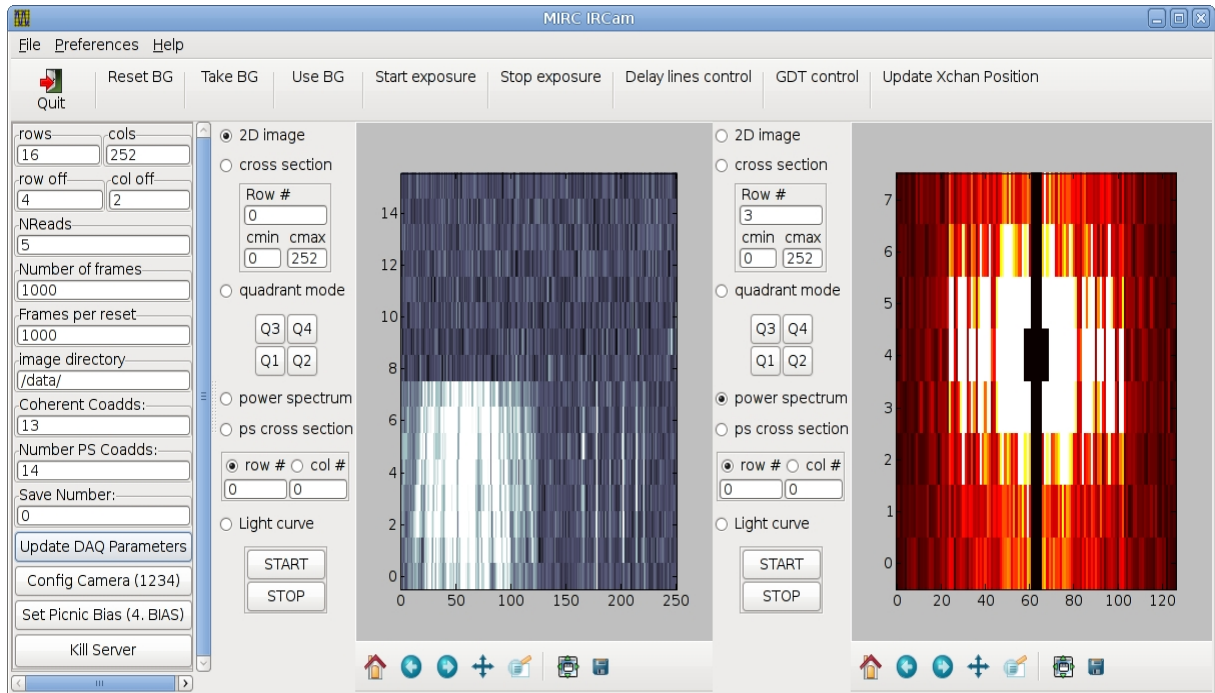


image du détecteur
 quadrant inférieur gauche : systèmes franges
 quadrant inférieur droit : voies photométriques

densité spectrale

Tous les pics (les "bons" et les "croisés") avaient une intensité stable dans le temps, ce qui se traduisait par les widgets verts du GUI ci-dessous, constamment verts. Quand le tracking n'est pas si bon, ces widgets passent par instant au rouge.

